



MERONI



TR.25

G. DAMILANO - 61



Soc. p. Az. **MERONI** & C.
INDUSTRIE METALLURGICHE
TORINO - VIA MONGINEVRO 121 - TEL. 331.268 - 335.804
MILANO - CORSO DI PORTA ROMANA 40 - TEL. 870.397 - 877.010

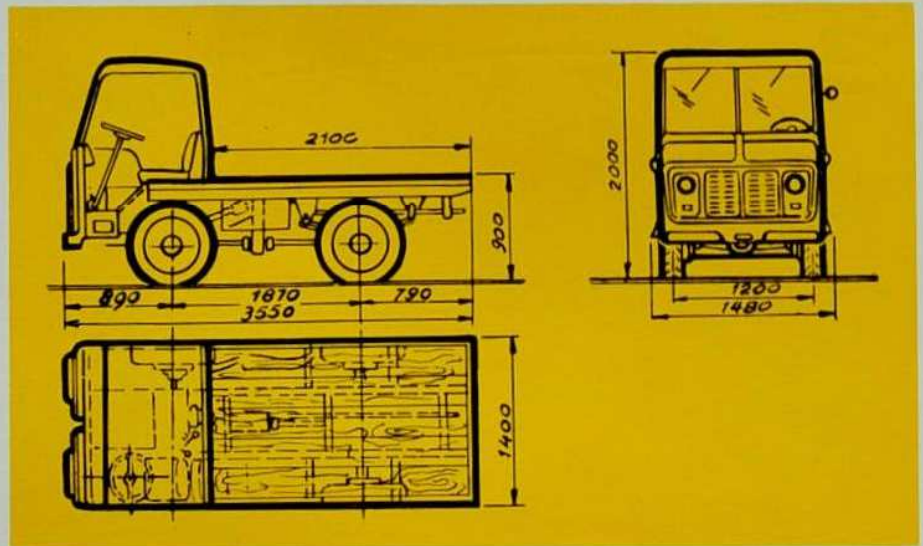
Un nuovo formidabile mezzo per trasporti agricoli ed industriali su strada e fuori strada

ERON
S. p. A.

Via Pretoria 63 - POTENZA
Via F. Sforza 2-4 - MILANO

▽ **E**
R
O
N ▽

D. 25
TR



Caratteristiche tecniche

**4 ruote motrici originali di ugual diametro e sezione
frenatura idraulica sulle 4 ruote
sospensioni elastiche con balestre
telaio in acciaio stampato**

PESO: complessivo a pieno carico Kg. 3000

MOTORE

Diesel Tipo D. 25 - bicilindrico a 4 tempi - alesaggio 95 mm. - corsa 110 mm.
cilindrata 1560 - giri al 1' 1600/2000 - iniezione diretta - consumo medio
orario di gasolio Kg. 1,800 - potenza HP 24.

TELAIO

6 velocità da 3,900 Km./h a 35 Km./h - 2 retromarce - impianto elettrico
Marelli - Bosch 12 volt - completo ed approvato secondo le norme del nuovo
Codice della Strada - gomme 7,00x16 - 8 P. R.

DOTAZIONE

Presenza di forza sincronizzata con tutte le marce del cambio - clacson - accessori
d'uso.

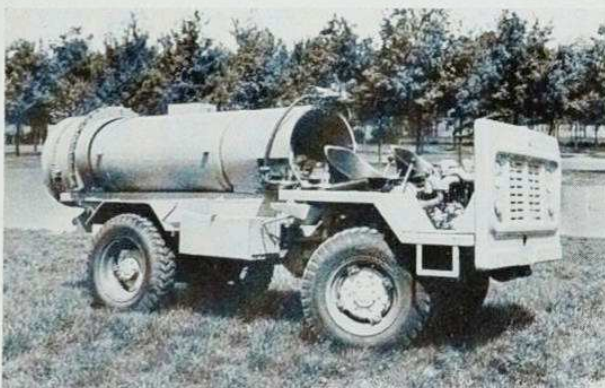
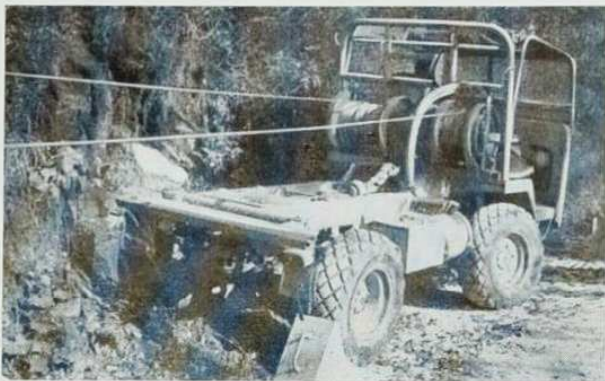
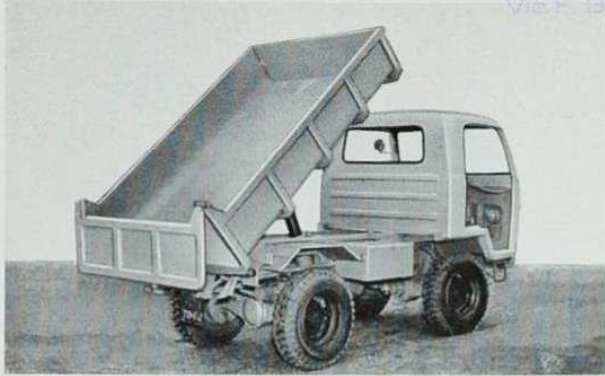
APPLICAZIONI

Sponde - cabina - ribaltamento idraulico - dumper - grue - gruppo puleggia -
argano - impianto sega circolare e laterale per tronchi, e diverse altre applica-
zioni agricole ed industriali.

Trattore portante con ampio pianale di carico

ERON. TR

Via Pretoria 63 - POTENZA
Via F. Sforza 2 - 4 - MILANO



motore diesel raffreddamento ad aria

4

***ruote motrici di egual diametro
e sezione ad aderenza integrale***

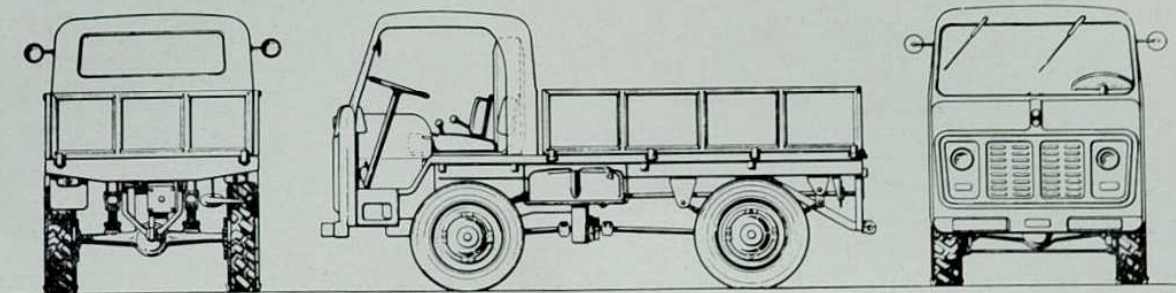


Soc. p. Az. **MERONI & C.** INDUSTRIE METALLURGICHE

TORINO - via Monginevro 121, tel. 331.268 - 335.804 - 383.560

MILANO - corso Porta Romana 40, tel. 870.397 - 877.010

Un nuovo formidabile mezzo per trasporti agricoli ed industriali su strada e fuori strada



Caratteristiche tecniche

- ◆ **4 RUOTE MOTRICI ORIGINALI DI UGUAL DIAMETRO E SEZIONE FRENATURA IDRAULICA SULLE 4 RUOTE**
- ◆ **SOSPENSIONI ELASTICHE CON BALESTRE ED AMMORTIZZATORI IDRAULICI**
- ◆ **TELAIO IN ACCIAIO STAMPATO**
- ◆ **MOTORE RAFFREDDATO AD ARIA**
Diesel Tipo 210 - bicilindrico a 4 tempi - alesaggio 100 mm - corsa 110 mm - cilindrata 1728 - giri al l' 2200 - iniezione diretta - consumo medio orario di gasolio Kg. 2,800 - potenza HP 34.
- ◆ **TELAIO**
6 velocità da 3,900 Km/h a 39 Km/h - 2 retromarce - impianto elettrico Marelli Bosch 12 volt - gomme 700x16 - 8 P. R.
- ◆ **DOTAZIONE**
Preso di forza sincronizzata con tutte le marce del cambio - clacson - accessori d'uso.
- ◆ **APPLICAZIONI**
Cabina - sponde - ribaltamento idraulico - dumper - grue - gruppo puleggia - argano - impianto sega circolare e laterale per tronchi, e diverse altre applicazioni agricole ed industriali.

ERON D 350 *l'unico trattore portante con ampio piano di carico*