

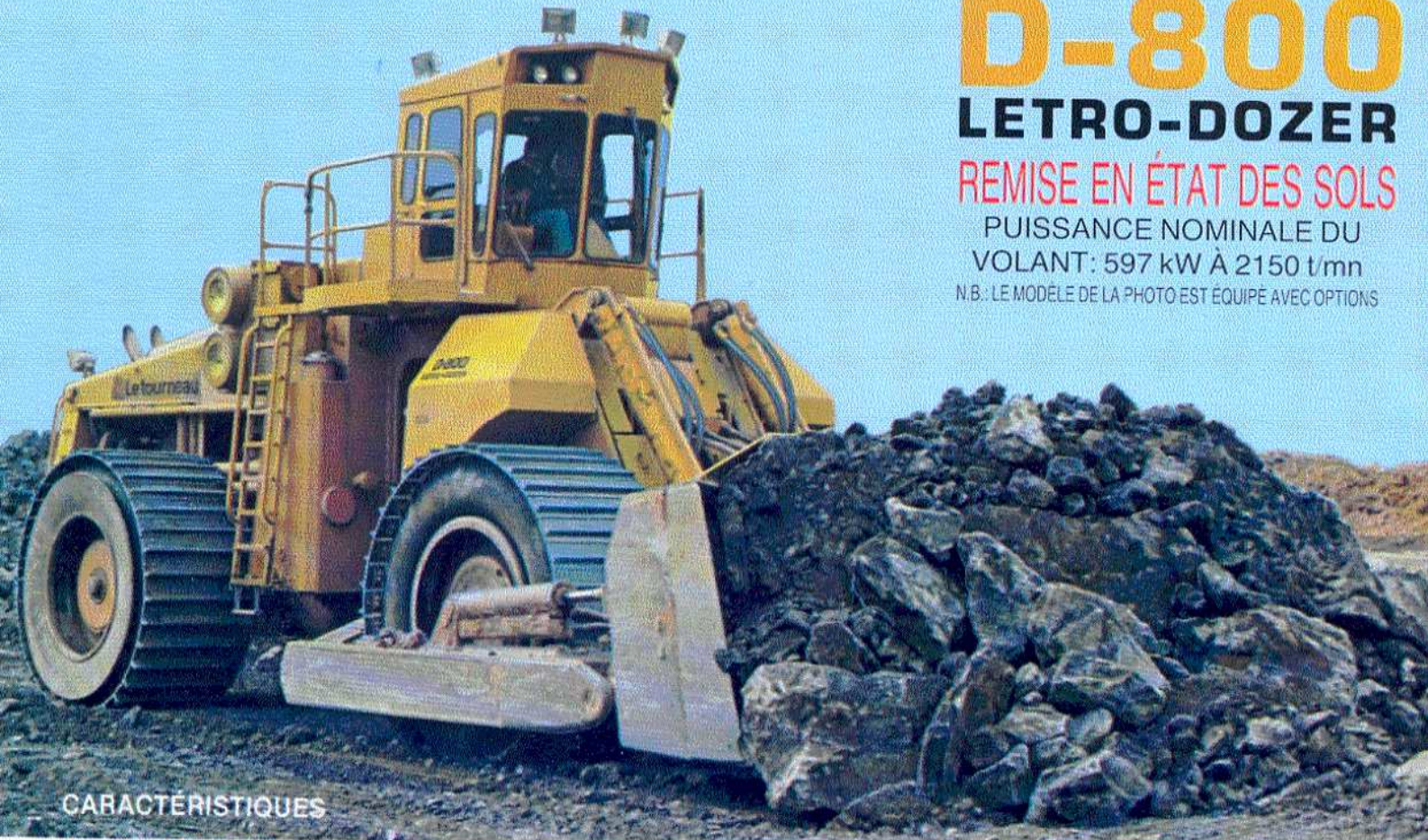
D-800

LETRO-DOZER

REMISE EN ÉTAT DES SOLS

PUISSANCE NOMINALE DU
VOLANT: 597 kW À 2150 t/mn

N.B.: LE MODÈLE DE LA PHOTO EST ÉQUIPÉ AVEC OPTIONS



CARACTÉRISTIQUES

POIDS TOTAL À CHARGE:

Lame en «U» pour remise en état des sols 88 179,8 kg

DIMENSIONS:

Longueur hors-tout, avec lame en «U» pour remise en état des sols 12 919,1 mm
 Longueur hors-tout, sans lame, sans cadre C 10 125,0 mm
 Largeur hors-tout, avec lame 6 477,0 mm
 Largeur hors-tout, sans lame, sans cadre en C 4 610,1 mm
 Empattement 5 486,4 mm
 Écartement des roues 3 657,6 mm
 Hauteur de la barre de traction 1 143,0 mm
 Hauteur-cabine comprise 5 537,2 mm
 Hauteur-cabine non comprise 4 292,6 mm
 Dégagement au-dessus du sol 774,7 mm
 Profondeur de coupe avec inclinaison de 0° 558,8 mm

LAME:

Dévers de chaque côté 304,8 mm
 Inclinaison de la lame 32°
 Hauteur de levage maximum avec inclinaison de la lame de 0° 1 651,0 mm
 Largeur de la lame, lame en «U» pour remise en état des sols 6 477,0 mm
 Hauteur de la lame, lame en «U» pour remise en état des sols 2 133,6 mm

MOTEUR:

Fabricant	G.M.	CUMMINS
Modèle	16V92-T	KT2300-C
Puissance maximum à vitesse régulée	641 kW	670,5 kW
Puissance du volant à vitesse régulée	597 kW	610,9 kW
Vitesse régulée, t/mn	2 100	2 100
Couple maximum, kgm	328,0	373,4
à la vitesse (t/mn) de:	1 400	1 500
Alésage et course	123 mm × 127 mm	159 mm × 159 mm
Nombre de cylindres	16	12
Cylindrée	24,1 litres	37,7 litres
Circuit électrique	24 volts	24 volts
Capacité-réservoir de carburant, litres	1 892,5 litres	1 892,5 litres
Capacité-système de refroidissement, litres	208 litres	246 litres

VITESSES:

Variations continues des vitesses avant et marche arrière 0-16,1 km/h

GROUPE MOTEUR: LeTro-matic, courant alternatif/continu

Courant continu, 4 roues motrices à propulsion électrique

ESSIEUX:

Essieu arrière, oscillation de 30°

FREINS:

Marche normale-freins à disques (sur quatre roues), électro-dynamiques, combinaison freins hydrauliques/à air
 Parking-freins à sûreté intégrée, à disques et à air (sur roues avant)

ROUES ET PNEUS:

Standard-Super X-tra Tread D & L 37.5 × 39 - 36 PR, L-5

CIRCUIT HYDRAULIQUE PRINCIPAL:

Type-Fermé, sous pression
 Pompes-capacité totale: 404,9 litres/mn
 Filtres-à débit total, particules 12 microns circulation, 10 microns retour
 Réservoir-à soudure électrique, chicanes, orifice de nettoyage et indicateur de niveau liquide; capacité: 889,5 litres
 Vannes-3-à bride
 levage- élévation, charge, retour au sol, décompression
 Dévers-en déversement, en charge horizontale, en bascule arrière
 Inclinaison-vers la droite-rectiligne-vers la gauche
 Cylindres levage-2-alésage et course-piston chromé: 190,5mm × 1 676,4 mm
 Cylindres déversement-2-alésage et course-piston chromé: 190,5mm × 685,8 mm
 Cylindres basculement-2-alésage et course-piston chromé: 190,5 mm × 584,2 mm
 Réglage de soupape de sûreté-144,1 kg/cm²

CIRCUIT HYDRAULIQUE: DIRECTION

Pivot central directionnel-totalement assisté
 Angle de rotation-45° dans chaque direction
 Commande hydraulique
 Direction-2 cylindres-alésage et course: 190,5 mm × 762,0 mm
 Pompe-capacité: 238,5 litres/mn
 Filtres-à débit total, particules 12 microns circulation, 10 microns retour
 Réglage de soupape de sûreté-154,7 kg/cm²

RAYON DE BRAQUAGE: 45°

Roue interne (à l'intérieur du cadre C) 3 848,1 mm
 Pneus externes 9 017,0 mm
 Angle extérieur de la lame, lame en «U» (remise en état des sols) 12 001,5 mm

D-800 LETRO-DOZER — remise en état des sols, caractéristiques, suite

EQUIPEMENT STANDARD

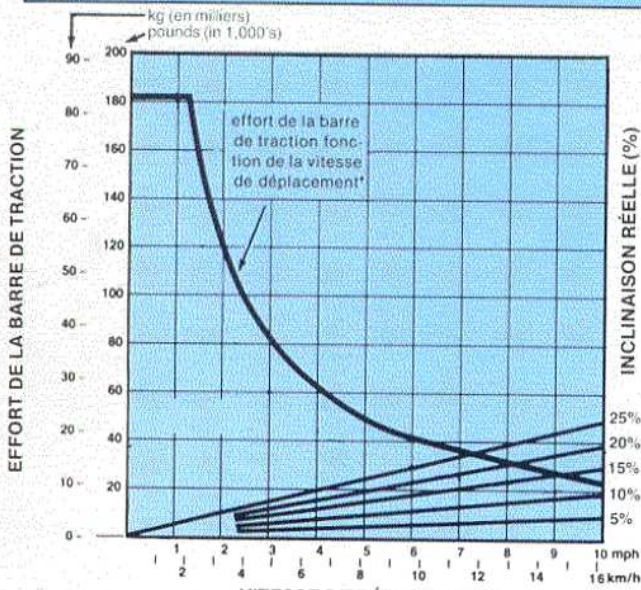
3 Phares avant à iode 110V-500W
 2 Phares arrière à iode 110V-500W
 Essuie-glaces
 Indicateur de température du circuit hydraulique
 Témoin lumineux: soufflante de refroidissement
 Témoin lumineux: freins
 Témoin lumineux: filtre à air
 Commande d'essai des témoins lumineux
 Avertisseur sonore
 Système de démarrage à froid à l'éther
 Filtre à air du type sec, à deux éléments
 Filtres à huile moteur
 Cabine hermétique
 Vitres teintées

Isolation de la cabine
 Dégivreur et radiateur (2 ventilateurs), climatiseur de la cabine pressurisée
 Eclairage interne de la cabine
 Arceau de protection et ceinture de sécurité
 Siège baquet et suspension réglables
 Rétroviseur
 Compteur d'heures
 Ampèremètre
 Compteur de vitesse
 Manomètre à air
 Indicateur de pression d'huile moteur
 Témoin lumineux de basse pression d'huile moteur
 Indicateur de température du moteur
 Alarme de haute température du moteur
 Jauge de carburant
 Filtres à huile du système hydraulique.

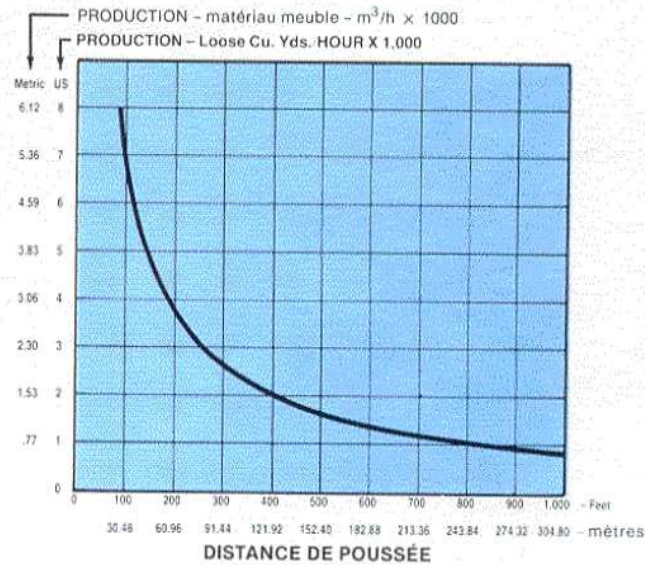
Système H.D. de filtration d'air refroidi
 Contrôle de traction
 Alarme de bas niveau d'huile et de haute température du système hydraulique principal
 Protection thermique moteur/génératrice
 Barre de traction
 Garde-boue avant
 Ventilateur aspirant
 Corne d'avertissement
 Feux stop, feux arrière, feux de chantier
 Alarme de secours
 Outillage spécialisé
 Prise de courant entretien 110-120V
 Allume-cigare et cendrier
 Appareil de diagnostic (électrique)
 Phare tournant ambré

OPTIONS:

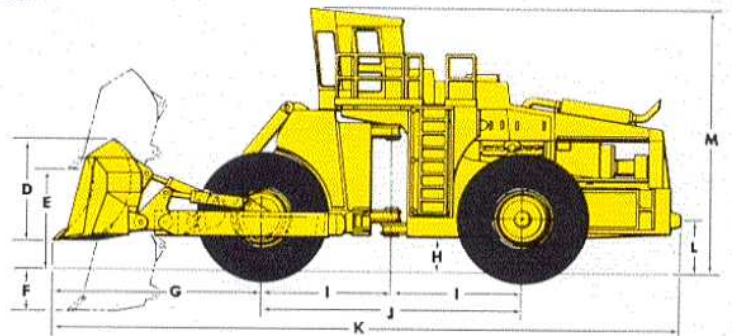
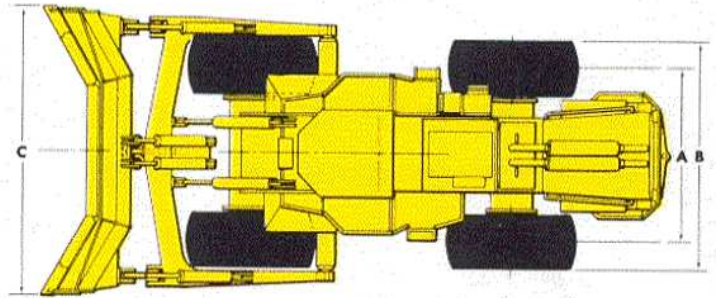
Poste radio AM/FM avec lecteur de cassettes
 Réchauffeurs pour réservoir de fluide hydraulique
 Réchauffeur de batterie
 Réchauffeur, circuit eau moteur
 Réchauffeur, circuit huile moteur
 Radiateur électrique et thermostat pour cabine
 Sécurité pour remplissage du réservoir de carburant
 Autres options diverses
 Pneus: 43.5 x 39 LS 32 PR
 6545 x 45 SXT 38 PR D&L-L5
 TRAK-R-TREAD 50/42 T-50



*Les chiffres indiqués sont fonction d'une résistance au roulement de 27,2 kg/tonne.



DIMENSIONS PRINCIPALES DU D-800 (approximatives)				
A	B	C	D	E
3657,6 mm	4610,1 mm	7086,6 mm	2133,6 mm	1651,0 mm
F	G	H	I	J
555,8 mm	4089,4 mm	774,7 mm	2743,0 mm	5486,4 mm
K	L	M		
12919,1 mm	1143,0 mm	5537,2 mm		



ECOBERM
 6, rue Lincoln, 75008 PARIS
 Tél 359.87.85 - 225.74.28
 359.48.93 - 256.38.20
 Téléx 26424

La Société qui inventa la roue.

LeTourneau
 longview division
 P. O. BOX 2307 • LONGVIEW, TEXAS 75606 • (214) 753-3449
 SUBSIDIARY OF MARATHON MANUFACTURING COMPANY • HOUSTON, TEXAS 77002

COPYRIGHT 1981