

VANDEL

Porteur articulé QS 1350



CHASSIS

Articulé en acier mécanosoudé
Double articulation centrale

MOTEUR

Moteur Cummins QSM 11
Gestion électronique de l'injection
Réglé à 280 kW (375 hp) à 2100 t/mn
Turbo compressé - 6 cylindres en ligne
Post. refroidissement air/air
EU NRMM STAGE 2 - EPA/CARB TIER2
SAE J1995
Préfiltre gasoil grande capacité avec
décanteur et réchauffage de carburant

FILTRATION

Filtre à air à 2 étages
Evacuateur primaire des particules par
dépression

EQUIPEMENT ELECTRIQUE

2 batteries 12 V - 190 AMP
Alternateur : 24 V - 70 AMP
8 Phares de travail : 70 W
Avertisseur extérieur sonore de marche AR
Coupe-circuit

LIGNE MOTRICE

- Convertisseur de couple accouplé
à la boîte de vitesses
- Boite de vitesses Powershift
automatique à 4 rapports AV et AR
1ère : 5km/h - 2ème : 9km/h
3ème : 16km/h - 4ème : 28km/h

ESSIEUX

AV et AR rigides, à réduction finale
par planétaire.
Couple conique à denture hélicoïdale
Différentiel autobloquant sur pont
AV et AR
Circuit de refroidissement des freins

ROUES

4 roues avec pneumatiques génie civil
35/65/R33

CABINE

Type « PREDISYS CAB » montée sur silentblocs
calorifugée et insonorisée
Siège ergonomique sur suspension pneumatique
réglable avec compresseur indépendant
Colonne de direction inclinable et réglable en hauteur
Arceau de sécurité ROPS
Pressurisation avec climatisation, chauffage, dégivrage,
filtre à air à cartouche papier, filtre à charbon actif
Vitres teintées. Vitre latérale droite coulissante.
Essuie-glace AV et AR avec lave glace
6 rétroviseurs : extérieurs droits et gauche
Tableau de bord analogique regroupant tous les
manomètres de contrôle moteur, convertisseur,
boîte de vitesses.
Alarme sonore de sécurité sur anomalies détectées
au moteur, au convertisseur et boîte de vitesses et au
filtre à air. Poste radio stéréo avec lecteur CD

DIRECTION

Hydrostatique avec amplificateur de débit,
par articulation centrale
2 vérins double effet - angle de braquage +/- 36°

FREINS

- De service : multidisques à bain d'huile dans chaque
roue
Double circuit prioritaire
Commande hydraulique depuis le poste de conduite,
par pédale
- Stationnement : à disque, sur transmission
Commande automatique
- Ralentisseur électrique : sur transmission,
à commande manuelle depuis le poste de conduite

DIMENSIONS

	QS 1350	TRACT. IND.
A Longueur totale (m)	13,20	8,58
B Empattement (m)	7,50	4,35
C Porte à faux avant (m)	3,21	3,21
D Garde au sol (mm)	650	650
E Hauteur totale (m)	4,35	4,33
F Hauteur sur échappement (m)	4,27	4,27
G Hauteur sur aile (m)	-	2,22
Largeur sur roues	4,12	4,12
Poids maxi en ordre de marche (kg)	58 000	-
Poids à vide (kg)	-	25 500

SYSTÈME HYDRAULIQUE

Direction prioritaire
Protection générale du circuit :
175 bar
Pompe direction de secours
Pompe refroidissement freins

FILTRATION

A l'aspiration : crépine 60 microns
Sur le retour général : filtre avec by-
pass cartouche papier 10 microns
Sur le retour du circuit de refroidi-
sissement : cartouche 10 microns

CONTENANCES

Huile moteur	37 l
Circuit de refroidissement	49 l
Réservoir à carburant	510 l
Circuit de boîte de vitesses	78 l
Pont AV	75 l
Pont AR	75 l
Circuit hydraulique (Tracteur)	240 l
Circuit hydraulique (Benne)	350 l

BRUITS

Niveau sonore maximal émis :
87 dB (A)
Niveau sonore maxi
dans la cabine avec climatisation
en marche, porte et fenêtre
fermées : 82 dB (A)

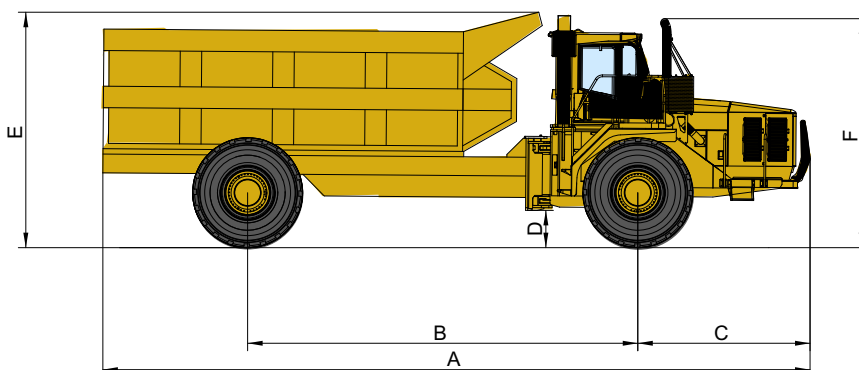
EQUIPEMENT STANDARD

Ouverture intégrale du capot
moteur par vérin hydraulique
Avertisseur visuel et sonore de
marche AR
Extincteur 9 Kg
Blindage complet sur charnières,
protection anti-vandalisme

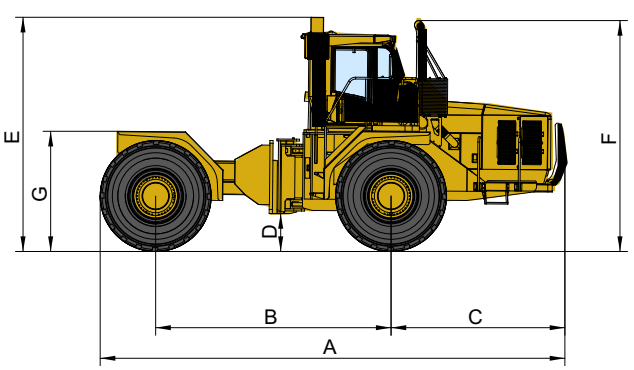
BENNE

Capacité : 45 m3
Bouclier éjecteur
Charge utile maxi. : 27 T
Porte arrière et ensemble des
systèmes de la benne gérés par
automate programmable.

Application Porteur articulé QS1350



Application Tracteur industriel



Vandel ayant pour ligne de conduite d'améliorer constamment la conception et la qualité de ses modèles, les caractéristiques et les équipements sont donc susceptibles d'être modifiés sans préavis. Les équipements de série ou fournis en option peuvent varier d'un pays à l'autre. Les illustrations peuvent ne pas représenter la version standard de la machine.